

Vico Brancard vaste hoogte

09807 Deze Vico brancard is uitermate geschikt voor interne transporten en voor het snel vaststellen van een eerste diagnose dankzij zijn röntgen-doorlatend ligvlak.

Onderwagen

- Stevig gelast stalen frame.
- Hoogwaardige Levina wielen van Ø 125 mm, individueel geremd.

Ligvlak

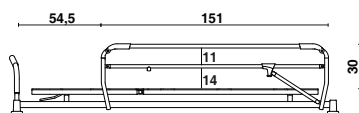
- Tweedelig ligvlak.
- Rugsteun verstelbaar tot $\pm 90^\circ$ d.m.v. een gasveer.
- Ligvlak in volkunststof, dikte 6 mm, geschikt voor radiologisch onderzoek.
- Standaard voorzien van openingen voor fixatieriemen.
- De 4 bedhoeken zijn uitgerust met geïntegreerd stootwiel.
- Standaard met 2 neerklapbare handgrepen aan hoofdeinde.
- Met een vergrendelbaar paneel aan hoofd- en/of voeteinde (*).
- Neerklapbare serumhouder aan hoofd- en/of voeteinde (*).
- De lengteliggers kunnen aan beide zijden voorzien worden van een optionele DIN rail.
- Standaard voorzien van matras (7 cm) uit brandvertragend schuim en brandvertragende hoes. De hoes is duurzaam en gemakkelijk te reinigen.

Manipulaties

- De gasveerondersteunde rugverstelling gebeurt d.m.v. een beugel aan de rugsteun.

Atmosphère onrusthekkens (*)

- Onrusthekkens zorgen voor extra veiligheid tijdens het transport van de patiënt.
- Het Atmosphère onrusthekken bestaat uit één geheel en is neerklapbaar door een eenvoudig te bedienen vergrendelsysteem.



Paneeltypen

- Neerklapbare handgrepen
- Vergrendelbaar paneel Vela (*)

Onrusthekkens

- Atmosphère (*)

Accessoires

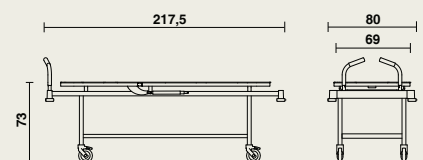
Graag verwijzen wij u naar onze ruime accessoirelijst.

(*) Optie



Afmetingen en prestaties

- Breedte: 80 cm, Lengte: 217,5 cm
 - Vaste hoogte ligvlak: 73 cm
 - Veilig gewicht: 200 kg
 - Gewicht (excl. uitbreidingen): 70 kg
 - Matrasmaat: 201 x 70,5 cm, dikte: 7 cm
- Optionele matras van 10 cm, waarvan 3 cm visco-elastisch schuim.



Materiaalgebruik en afwerking

- Metaal: staal, epoxy-coating RAL 9006 alu.
- Kunststof.
- Volkunststof.
- Zelfsmerende scharnieren (= onderhoudsvrij).
- Bestand tegen gebruikelijke reinigingsproducten en ontsmettingsmiddelen.

Voor verder info over de gebruikte **materialen**, **constructie** en **onderhoud**: zie onze materialenfiches.

Opties

- Neerklapbare serumhouder aan hoofd- en/of voeteinde.
- Losse serumhouder vaste hoogte.
- DIN rail.
- 2 neerklapbare handgrepen aan voeteinde.
- Papierrolhouder 60 cm.
- Losse zuurstoffeshouder.
- Visco-elastische matras 10 cm.
- Vergrendelbaar paneel aan hoofd- en/of voeteinde i.p.v. handgrepen.
- Röntgencassettehouder.
- Ligvlakverlenging (+20 cm).

