



Levenslang wonen in Aalst

*Een huis van de toekomst
voor iedereen*

VOORWOORD



Een huis moet meegroeien met de bewoners. Als je een nieuw kindje naar je huis brengt, wil je de hele woning 'babyproof' maken: geschikt voor de noden van een heel jong mensje. Naarmate de kinderen groeien, is er plaats nodig voor meer speelgoed, fietsjes enz. Pubers willen dan weer een eigen kamer en 'privacy', en vaak moet er dan wat uitgebreid worden. Als ze op kot gaan, krijgen ouders weer wat meer ruimte in hun huis, en nog later vliegen ze uit, staan ze op eigen benen en verlaten ze het ouderlijk huis. Voor je het weet komen de kleinkinderen op bezoek en moet opnieuw plaats gemaakt worden voor het park en de lego-blokken. Flexibel zijn en voortdurend aanpassen aan veranderende omstandigheden, zo gaat dat met mensen én met de woning waarin ze leven.

Als de bewoners zelf ouder worden, dan moet de woning óók aangepast worden. De ingrepen en innovaties die nodig zijn om een woning 'seniorenproof' te maken, zijn vaak nog onbekend en onverkend. De Stad Aalst wil pionier zijn in de boeiende woon-

revolutie die mensen moet toelaten om langer in het eigen huis te wonen, op een aangepaste en comfortabele manier.

Er bestaat gelukkig veel expertise over langer thuis wonen. Vlaamse bedrijven ontwikkelen nieuwe producten, mantelzorgers kennen concrete noden, sociale organisaties hebben oog voor specifieke gevoeligheden. De Stad Aalst heeft alle partners samengebracht in de Zorg Proeftuin AIPA, wat staat voor 'Ageing in Place Aalst' - of in schoon Nederlands: 'levenslang thuis wonen in onze stad Aalst'. Samen met een testpanel van ongeveer 200 zorgprofessionals en wel 400 senioren proberen we de aangepaste woning van morgen vandaag al concrete realiteit te maken.

We willen niet stoppen bij de theorie. We zetten ook de stap naar de praktijk. Doorgedreven samenwerking met gespecialiseerde bedrijven heeft geleid tot een ambitieuze demowoning, waar innovatieve technieken, dynamische processen en modern design elkaar ontmoeten. Een breed publiek kan in

onze demowoning kennismaken met de woning van de toekomst. Toch is het meer dan een uitstalraam: de demowoning zal ook echt de tijdelijke thuis van een gebruikerspanel zijn. Gewone mensen – jong en oud, met en zonder zorgnood – zullen alle nieuwe toepassingen van de woning uittesten in een échte woonsituatie. Zo kan alles nog beter op punt gesteld worden.

De demowoning is meer dan een gimmick. De laatste jaren profileert Aalst zich bewust als dé zorgstad bij uitstek. We zijn een warme stad, met oog voor de noden van alle bewoners, ook voor die van wie een dagje ouder wordt. Een aangename woonstad, waar jonge gezinnen een plekje kunnen komen zoeken, maar waar oudere bewoners ook nog steeds hun plaats hebben. Want Aalst vergeet je nooit.

Sarah Smeyers

*OCMW-voorzitter en
schepen van sociale
zaken en wonen*
www.aalst.be/aipa





Wat is AIPA?

AIPA staat voor Ageing in Place Aalst. AIPA is één van de zes zorgproeftuinen in Vlaanderen, gesubsidieerd door minister Ingrid Lieten. Binnen AIPA zoeken en testen we oplossingen om langer in eigen huis te kunnen blijven wonen.





Inleiding

Wie droomt er niet van om oud te worden in zijn eigen huis en zijn vertrouwde woonomgeving? Levenslang wonen in Aalst of 'Ageing in place' (AIPA) focust op wonen en zorg, met als doel ouderen langer kwaliteitsvol thuis te laten wonen.

AIPA heeft verschillende deelprojecten, waaronder Pro DoMo. Pro DoMo bekijkt de woning zelf en beschouwt het ontwerp als een proef-, doorgroei- en demowoning.

Pro DoMo stelt een demowoning ter beschikking – een woning die volledig aangepast is aan de noden van ouderen. Daarin kunnen ouderen en verzorgden zelf de laatste nieuwe applicaties, infrastructuur en dienstverlening testen.



Pro DoMo

een huis met toekomst

Woningen zijn vaak niet aangepast aan de noden die ontstaan als mensen ouder worden en zorg nodig hebben. Daarom brachten we de partners samen die bezig zijn met innovatie op vlak van architectuur, diensten en technologie met als doel ouderen langer thuis te kunnen laten wonen.

Innovatieve technieken, processen en design ontmoeten elkaar in deze woning die helemaal werd gerenoveerd. Dit 'huis met toekomst' werd ontworpen als doorgroeiwoning waarbij er

van uitgegaan wordt dat een jong gezin ofwel de volledige woning gebruikt ofwel het gelijkvloers ter beschikking stelt voor familieleden. De grondig gerenoveerde woning op de Graanmarkt kan effectief gebruikt

worden waardoor we de materialen en technieken ook op langere termijn kunnen testen. Voor zij die niet aan een renovatie denken is er virtueel een nieuwbouw appartement uitgewerkt waar alle innovaties zijn geïntegreerd in de plannen.



Bart Decloedt

interieurarchitect van BURO II & ARCHI+I

Hoe is dit huis van de toekomst tot stand gekomen?

Het idee van de zorgproeftuin in Aalst is ontstaan vanuit het PRoF-consortium. De testwoning in Aalst is een verlengstuk van de PRoF-projecten (zie p 21, verder in deze brochure) en een gedroomde kans om de mening van de gebruikers te kennen. Verschillende ideeën die toegepast worden, komen voort uit de PRoF-projecten. De stad Aalst nam verder initiatief voor het uitwerken van dit huis van de toekomst. De stad profileert zich als zorgstad en wil dan ook inzetten op initiatieven die het mogelijk maken om langer thuis te blijven wonen. PRoF en BURO II & ARCHI+I sloegen, samen met de andere partners, de handen in elkaar voor de concrete uitwerking.

Welke innovaties kunnen het dagelijks comfort voor ouderen verhogen?

Het innovatieve aspect van dit project ligt niet in de laatste technologische snufjes, maar wel in de samenwerking tussen de leveranciers onderling en de integratie van



hun innovatieve producten in deze woning. Het gaat niet over design, wel over het gebruik en het verhogen van het comfort. Het innovatieve karakter zit heel vaak in het verbergen van zorgfuncties. Het noodzakelijke en praktische comfort is niet ondergeschikt aan de vormgeving, maar het moet er ook mooi uitzien. Het gaat dan ook meer om de beleving van de woning.

Welke innovaties zorgen ervoor dat ouderen langer thuis kunnen blijven wonen?

Een aantal innovaties die eerder gelinkt worden aan een zorginstelling zijn hier onzichtbaar geïntegreerd in de woning. Zo is er een oproepknop die gekoppeld is aan het brandalarm – bij het activeren van dit alarm worden familieleden automatisch opgebeld. In deze woning is er een permanente verbinding tussen het gelijkvloers en de verdieping zodat de oudere familieleden op een eenvoudige manier contact kunnen opnemen met de familieleden die boven wonen. Er is een plaats besparend opklapbed voorzien, een rolstoeltoegange-

lijke inloopdouche, en dat zijn maar enkele voorbeelden.

Welke toepassingen kunnen ouderen zelf gemakkelijk gebruiken in hun eigen huis?

Dat is zeer persoonsgebonden. Zelfs kleine ingrepen kunnen overgenomen worden, zoals een armsteun in het toilet, een nieuwe stoel, aangepaste verlichting...

Wat zijn de aandachtspunten voor de renovatie van de eigen woning?

Belangrijk is om na te denken op lange termijn. Je kan heel wat voorzieningen treffen om later langer in jouw woning te kunnen blijven wonen. Ook vóór je een bestaande woning aankoopt moet je voldoende informatie opvragen: is het toegelaten om de woning op te splitsen voor twee gezinnen? Wat is er constructief mogelijk met de woning? Voor onze demowoning is overlegd met de dienst stedenbouw en met de brandweer. We hebben voor dit project

(gezien de tijdelijkheid) de optie genomen om enkel het gelijkvloers van de woning uit te werken.

Veel woningen voldoen op het vlak van energieverbruik niet aan de huidige normen. Er is voor deze woning een doorgedreven energiescan opgemaakt. Heel wat aanpassingen zijn op vrij korte termijn terug te verdienen. Op die manier komt budget vrij voor andere zaken. Ook hier hebben we omwille van het tijdelijk karakter van deze woning niet alle voorstellen uit de energiescan uitgewerkt.

Neem voor je aan een bouw- of verbouwproject start een architect of interieurarchitect onder de arm en laat je adviseren rond welke ingrepen je uit kan voeren om het energieverbruik van jouw woning te verlagen. Zij kunnen je ook verder helpen met eventuele subsidies waar je recht op hebt.





OVERZICHT VAN DE PARTNERS



BOONE
INTERNATIONAL

Boone nv | Belgium
Nijverheidsstraat 14
B-8970 Poperinge

T +32 (0) 57 33 45 01
www.boone.be
info@boone.be

Boone International

Boone International treedt op als coördinator van het PROf-Consortium, maar is tevens fabrikant-specialist van plaatsbesparend meubilair. Kleiner wonen zonder een beklemmend gevoel te krijgen, betekent een permanente zoektocht naar meubilair met steeds meer bergruimte. Dit leidde tot de specialisatie van kasten op maat tot de ontwikkeling van een opklapbed.

In het Pro DoMo-project gaat Boone mee op zoek naar het optimale gebruik van de woon- en slaapruiimte, meer bepaald met meubilair dat de bewoner toelaat op de benedenverdieping te wonen en te slapen zonder

dat het bed als stigmatiserend wordt aanzien. Niet-stigmatiserend zorgmeubilair is in opmars en heeft als doel dat noch bewoner of medebewoner noch de bezoeker gehinderd of afgeschrikt wordt. De oplossingen van Boone benutten de ruimte optimaal en zorgen voor een niet-stigmatiserende omgeving voor combinaties als wonen-slapen, slapen-bureau, slapen-zitten. Boone verzorgt ook de opleiding voor montage en gebruik van het meubilair.

Het uittesten van dit meubilair in deze proeftuincontext is dan ook onontbeerlijk voor Boone en biedt een duidelijke meerwaarde voor de proeftuin zelf.



**De Loods**
Ons werk maakt sterk

De Loods
Alfred Nichelsstraat 14
9300 Aalst

T +32 (0) 53 78 82 64
www.deloodsvzw.be

De Loods

De Loods vzw is een maatwerkbedrijf dat 120 mensen met verminderde kansen op de arbeidsmarkt tewerkstelt in verschillende projecten afhankelijk van belangstelling en vaardigheden. Deze duurzame tewerkstelling wordt gekoppeld aan een intensieve begeleiding op de werkvloer. De Loods overkoepelt het bio tuinbouwbedrijf De Boerderij, de restaurants De Brug en De Zolder en het zwerfvuilproject Zorgzame Buurt. In De Boerderij worden groenten en fruit gekweekt en verkocht. Ook voor bereidingen, pakketten en geschenkmanden kan je er terecht. De restaurants serveren elke werkdag lekkere en gezonde dagschotels en werken nauw samen met het OCMW, zodat ook wie het financieel wat moeilijker heeft van een warme maaltijd kan genieten. De ploeg Zorgzame Buurt tot

slot, verwijdert in opdracht van stad of gemeente zwerfvuil.

In de Pro DoMo-woning plaatste en schilderde de klusafdeling van De Loods alle wanden en plafonds in gipskarton. Daarnaast stonden zij ook in voor het plaatsen van alle deuren, de aanleg van het terras en het aanleggen van het hellend vlak dat de woning rolstoeltoegankelijk maakt.

Andere activiteiten van De Loods gaan van snoeiwerk en nieuwe aanplantingen tot schilderen en behangen en het reinigen van dakgoten met garantie van een professionele aanpak, gebruik van professioneel materiaal, vakbekwame begeleiders en goed opgeleide medewerkers. De Loods werkt voor particulieren, bedrijven en overheden.



 Haelvoet

hidden

Haelvoet nv | Belgium
Leon Bekaertstraat 8
B-8770 Ingelmunster

T +32 (0) 51 48 66 95
www.haelvoet.be
info@haelvoet.be

Haelvoet

Haelvoet is producent van zorgmeubilair voor professionele omgevingen met klemtoon op functionaliteit. Om de behoefte naar niet stigmatiserend meubilair in te vullen, werd het nieuwe label Hidden opgericht. De deelname aan Pro DoMo resulteerde alvast in een innovatief bed met dit nieuwe label.

Het HILO-bed is een boxspring bed, zoals je dat in de betere interieurs vindt maar uitgerust met een nieuw en onzichtbaar hoog-laag mechanisme. Looks en comfort uit de consumentenwereld worden op die manier gecombineerd met toptechnologie en functionaliteit uit de zorgwereld. Het resultaat is een bed dat eruit ziet als een gewoon bed, maar wel alle functionele en comfortabele eigenschappen van een hoog-laag bed bezit: Het comfort, de goede ventilatie en het

esthetisch aspect van een boxspring. Een open hoog-laag mechanisme onzichtbaar geïntegreerd in het bed.

Het HILO bed vertegenwoordigt perfecte ontwerpfilosofie van HIDDEN: meubilair zonder visuele compromissen maar met functionaliteit en comfort in het hart van het ontwerp. Innovaties worden aan grondige interne tests en proeven onderworpen, maar om het product tot perfectie te laten uitgroeien is marktinformatie noodzakelijk. Het HIDDEN-label is er terecht trots op om het HILO bed te kunnen aanbieden. De komende maanden zullen er allicht nog diverse accessoires en opties door de Research & Development cel ontwikkeld worden, dankzij Pro DoMo en de feedback van het testpanel.



Welkom
in de
buurt.

Matexi Oost-Vlaanderen
Eedstraat 47 - 9810 Eke

T: +32 (0)9 280 20 20
www.matexi.be

Matexi

Naast gezinswoningen biedt Matexi ook comfortabele appartementen aan die aangepast zijn aan de veranderende levensbehoeften en toekomstige woonwensen van de bewoners. Bijzondere aandacht gaat naar het interieur en de toegankelijkheid: hellingen, liften, modulaire keukens en badkamer, rolstoeltoegankelijkheid, drempelloze douche en terras, ... Voor wie nog niet meteen zelf de behoefte voelt om een dergelijk appartement te bewonen, kan de aankoop ervan toch een interessante investering zijn. Alle energiezuinige woongelegenheden beschikken over ruime terrassen of buitenruimtes, optimale bezonning en parkeerplaats vlakbij. Bovendien bevinden de woningen zich steeds in een aangename buurt waar de praktische voorzieningen van een stad gecombineerd worden met de rust van een groen binnengebied. Levenskwaliteit staat dan ook centraal. De nieuwe buurt Rozengaard in Aalst omvat diverse ap-

partementen waar men zonder zorgen levenslang thuis kan blijven wonen. Hoewel dit geen erkende assistentiewoningen zijn, staat een discrete zorgpartner, die diensten op maat levert, ter beschikking. Ook in het midden van de nieuwe Aalsterse stadsbuurt Pier Kornel wordt een zorgcluster met 48 assistentiewoningen ingericht rondom een gezellig binnenplein. Deze woningen zullen worden ondersteund door professionele zorgdiensten en hebben een gezamenlijke ontmoetingsruimte. Naast assistentiewoningen worden ook gezinswoningen en tuinappartementen gebouwd in een aangename groene omgeving. Pier Kornel wordt ontwikkeld in samenwerking met Re-Vive.

In het AIPA-kantoor naast de testwoning stelt Matexi een virtueel nieuwbouwapartement voor. In deze simulatie kan de bezoeker kennismaken met de toegepaste knowhow van Matexi.



televic
healthcare

Televic Healthcare
Leon Bekaertlaan 1
B-8770 Izegem

+32 (0)51 30 30 45
www.televic-healthcare.com

Televic

Al meer dan 60 jaar is Televic Healthcare een gevestigde waarde in de zorgsector. Televic Healthcare ontwikkelt, ontwerpt en maakt geavanceerde state-of-the-art communicatiesystemen voor verpleegoproep, intercom, toegangscontrole, multimedia en zorgregistratie.

Om aan de wens tot behoud van zelfstandigheid bij een toenemende vergrijzing tegemoet te komen, ontwikkelde Televic Healthcare systemen om de communicatie met het zorgpersoneel en/of de familie te verbeteren. Het Pro DoMo-project biedt Televic Healthcare de mogelijkheid om de kracht van het productgamma te demonstreren.

Met interAxio introduceert Televic Healthcare zijn nieuwe generatie zorg- en oproepsysteem (nurse call). Binnen het Pro DoMo-project worden de volgende functionaliteiten van het verpleegoproepsysteem gedemonstreerd:

- Draadloze verpleegoproep
- Parlofonie met videobeelden
- Zorgdomotica om lichten en rolluiken te bedienen
- Koppeling met smartphone
- Muziekdistributie
- Oproeplogboek
- Energiebesparende modus waarbij elektriciteit wordt uitgeschakeld bij het verlaten van de woning.



ZES, Zero Emission Solutions
Frits De Wolfkaai 8, bus 24
B-9300 Aalst

T +32 (0) 53 41 66 66
www.zeroemissionsolutions.com
info@zeroemissionsolutions.com

Zero Emission Solutions (ZES)

Zero Emission Solutions (ZES) is een Aalsters studie- en adviesbureau dat focust op duurzame energie. ZES is gespecialiseerd in de ontwikkeling van hernieuwbare energieprojecten en in het verhogen van de energie-efficiëntie van onder meer gebouwen.

In het AIPA Pro DoMo-project vervulden de ZES-medewerkers Sabine en Nick de rol van energiedokter: ze gingen op huisbezoek om een energie-scan uit te voeren en de bewoners te adviseren over mogelijke kleine aanpassingen en/of investeringen om de

energierekening fors te verlagen. Dit leidt niet alleen tot een beter wooncomfort, het maakt tegelijk middelen vrij die bijvoorbeeld aan zorg kunnen worden besteed.

Omdat de testwoning al wat ouder is en geïntegreerd zit in een groter complex, konden helaas niet de nieuwste technologische snufjes worden toegepast. Maar door het aanbrengen van muur- en vloerisolatie én moderne efficiënte verlichting kan het energieverbruik toch tot een minimum worden beperkt.



Pro DoMo Testwoning



1. toilet met randloze spoeling (Van Marcke)
2. rolstoeltoegankelijk draai- en schuifdeuren (De Loods)
3. ruimtebesparende ingewerkte kast (Boone)
4. elektrisch slot op verschillende manieren ontgrendelbaar (Vanderbiest/Televic)
5. videofoon met weergave beeld op verschillende displays (Televic)
6. was/droog combinatie (Siemens)
7. comfortabele stoelen en tafels (Haelvoet)
8. rolstoeltoegankelijke onderhoudsvriendelijke Kerrock Solid surface tablet (Vink - Gf Solids)
9. meubilair vervaardigd in antibacterieel laminaat (Abet Laminati/maatwerk Boone)
10. design & innovatie gaan samen in de verlichtingstoestellen (Modular)
11. ergonomisch geplaatste kleine vaatwasser (Siemens)
12. geïntegreerd zorgoproepsysteem met draadloze oproep en koppeling naar bovenliggende woning (Televic)



- 13. afwasbare verf met Europees Ecolabel (Sikkens/plaatsing door De Loods)
- 14. boxspring bed met geïntegreerde zorgfuncties (Hidden)
- 15. brandalarm en noodoproep zijn gekoppeld en verzekeren contact met familie in geval van nood (Ardovlam)
- 16. plaatsbesparend opklapbed met geïntegreerde opbergkast en werktafel (Boone)
- 17. doorgedreven isolatie beperkt het energieverbruik (energiescan door Zero Emission Solutions)
- 18. vinyl houtimitatie met natuurlijke uitstraling, krasvast en eenvoudig te plaatsen (Tarkett)
- 19. antislip inloopdouche met waterdichte naadloze wandafwerking (Tarkett)
- 20. ergonomische opklapbare en vaste steun (Van Marcke)
- 21. keuken geschikt voor staand en zittend gebruik (Boone)
- 22. veilige inductiekookplaat (Siemens)



**Algemene elektriciteitswerken
Renovatie - Nieuwbouw - Industrie
Domotica**

0496/99.86.35



Van der Biest
Kraainestraat 76
B-9420 Erpe-Mere

+32 (0)496 00 86 35

Steven Van der Biest

Steven Van der Biest verzorgde alle elektriciteitswerken in de Pro DoMo-woning. Hij is gespecialiseerd in domotica in de woningbouw. Steven zorgde voor de intelligente koppeling tussen het zorgoproepsysteem, het brandalarm en de overige technische installaties.



Test je mee?

Eens de kinderen het huis uit zijn en de woning eigenlijk te groot wordt, breekt er een nieuwe fase aan in het leven. Tijd om erover na te denken: zullen we verhuizen naar een nieuw, comfortabel appartement dicht bij de stad? Passen we onze bestaande woning (opnieuw) aan volgens onze nieuwe noden? Wat kan ons helpen om ons huis weer uit te bouwen tot een comfortabele, gezellige én veilige plek om te vertoeven?

Of ben je van plan te bouwen of te verbouwen en wil je dat je huis ook op lange termijn aangepast blijft aan jouw omstandigheden?

Doe mee aan ons onderzoeksproject! En deel jouw opinie met ons.

Wat hebben we jou te bieden:

- Een rondleiding in onze gerenoveerde testwoning
- Tijdelijke bewoning van onze gerenoveerde testwoning
- Wandeling doorheen ons virtueel nieuwbouwappartement

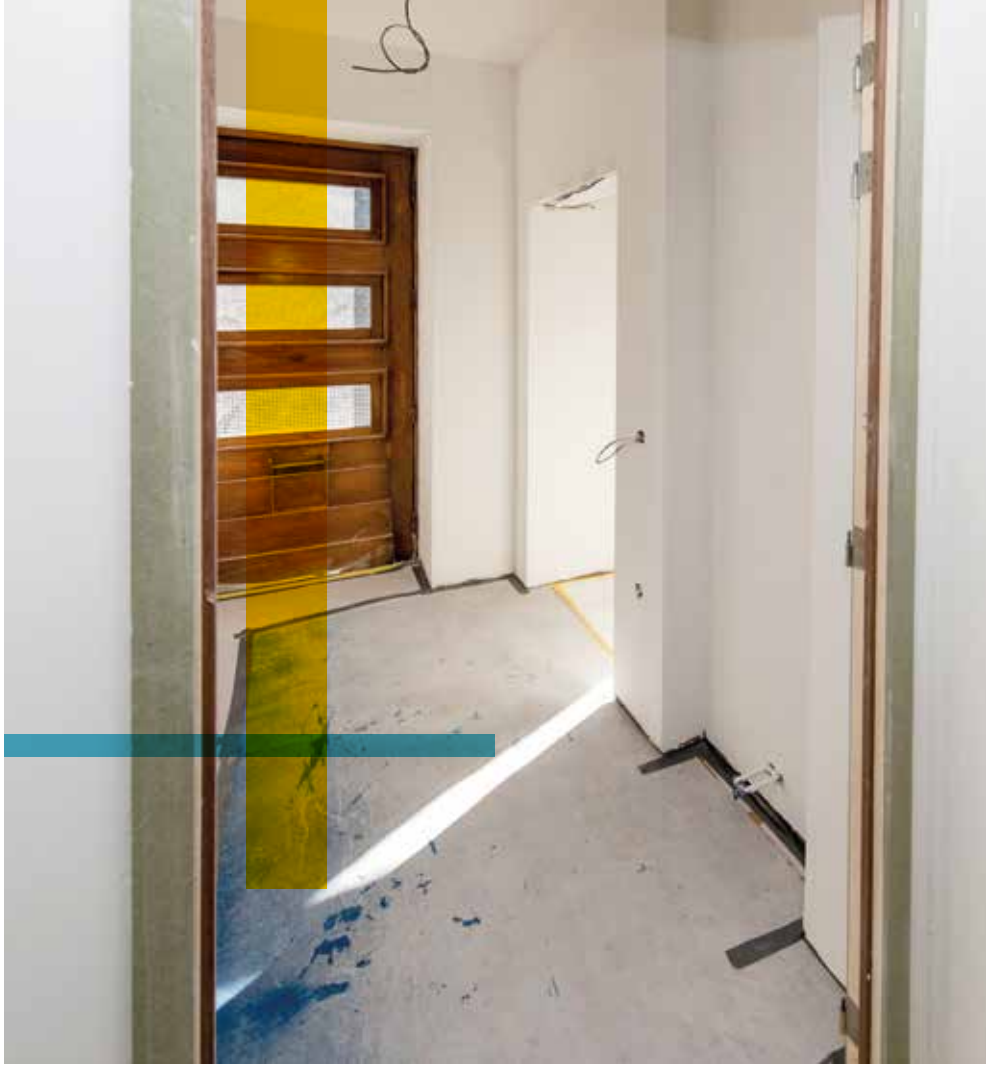
Reservatie voor bezoek of bewoning?

Telefonisch 053 72 31 96 of per e-mail: peggy.desmet@aalst.be

Inschrijven als AIPA-panellid?

Via gratis nummer 0800 18 888 (ma-zat van 8u-22u)
of via de website:
www.aalst.be/aipa







Bezoek onze testwoning

Bekijk, betast, gebruik en evalueer de inrichting: we zijn erg benieuwd naar jouw indrukken! De testwoning staat voor iedereen open. Een bezoek kan ingepland worden tussen de 1ste en de 9de van elke maand, behalve in weekends en op feestdagen. Reservatie is wel verplicht.

Wordt het huis niet bewoond, dan kan reservatie ook ingepland worden vanaf de 10^{de} van de maand. Groepen kunnen tevens gebruik maken van onze vergaderzaal om na het bezoek bij te praten. We kunnen taart en koffie/frisdrank voorzien tegen € 2 p.p.

Bewoon onze testwoning

We willen graag weten hoe je onze woning beleeft en ervaart in een dagelijkse context. We willen weten welke producten werkelijk comfort verschaffen en waarom. Zijn er zaken voor verbetering vatbaar? Hebben we iets over het hoofd gezien?

We verwelkomen dus mensen die voor een bepaalde periode hun intrek willen nemen in de Pro DoMo-woning en ons kunnen vertellen hoe het is om er echt te wonen.

Waarom zou je dit doen?

- Ervaar zelf of een kleinere, gelijkvloerse woning in de stad iets voor jou is
- Ontdek nieuwe technieken & producten om comfortabel thuis te wonen
- Beleef de meerwaarde van een toegankelijke woning in de praktijk
- Laat je inspireren, doe ideeën op om in je eigen huis toe te passen

We houden het huis vrij voor bewoning telkens vanaf de 10^{de} t.e.m. het einde van elke maand. Wordt het huis bewoond, dan zijn er geen bezoeken. Als je voor een periode de woning wil betrekken, dan dien je je vooraf in te schrijven als panellid bij AIPA, via www.aalst.be/aipa

Wandel even mee door ons nieuwbouw appartement

We laten je zien hoe je de producten en technieken van de testwoning perfect kan laten inpassen in een nieuwbouwproject. Een kijkje nemen in ons virtueel nieuwbouwappartement kan altijd op dinsdag en donderdagmiddag of na afspraak.

Deelnemen is gratis.

