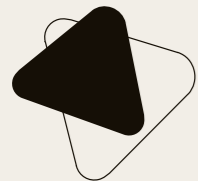




WELL Communications

Vico Care

by Haelvoet



HAEVOET NV
L. BEKAERTSTRAAT 8, 8770 INGELMUNSTER, BELGIUM
T +32 (0) 51 48 66 95 F +32 (0) 51 48 73 19
INFO@HAEVOET.BE WWW.HAEVOET.BE

PRESTHOME S.A.R.L.
12, AVENUE VAN PELT, 62300 LENS, FRANCE
T + 33 (0) 3 21 70 63 71 F +33 (0) 3 21 13 62 19
INFO@PRESTHOME.FR WWW.PRESTHOME.FR

HOSPITAL - NURSING HOME FURNITURE EQUIPEMENT HOSPITALIER - MAISON DE REPOS ZIEKENHUIS- EN RUSTHUISUITRUSTING

Vico

technologie performante



001	Surface de couchage • Un confort de couchage inégalé
	Il est possible de choisir entre 2 surfaces de couchage différentes. Le lit est de manière standard équipé de profils de plan de couchage en métal qui sont bien ventilés. Les plaques de sommier en stratifié massif optionnelles sont amovibles et s'entretiennent en toute facilité.
002	Retenues de matelas • Présence adéquate
	Les retenues de matelas latérales ne retiennent pas uniquement le matelas, mais peuvent également servir de poignée pour régler manuellement le relève-dos et le repose-genoux.
003	Galeries de protection (*) • La sécurité n'a pas de prix
	Les galeries Atmosphère offrent au patient une protection sur 2/3 du lit, tandis que les galeries Pollux et Trix continues représentent une protection complète.
004	Douilles • Une qualité de soins optimale
	Deux douilles à la tête du lit pour le porte-sérum, la potence ou divers accessoires permettent d'équiper le lit de manière optimale.
005	Latte en bois pour cadre de lit (*) • Rayonnement supplémentaire
	Une latte en bois sur toute la longueur du lit contribue au rayonnement intérieur du lit.
006	Levier central • Position centrale à portée de main
	Le levier central permet d'activer un vérin à gaz et de régler la position du sommier.
007	Couvercle de recouvrement (*) • Hygiénique
	Le couvercle de recouvrement en matière synthétique est amovible et simplifie le nettoyage du chariot.
008	Système de réglage de la hauteur • Stabilité parfaite
	Les bras de support de réglage en hauteur garantissent une excellente stabilité au lit et ce quelle que soit la hauteur. Grâce à la possibilité de réglage en hauteur allant de 41 à 80 cm (avec des roulettes ø 125 mm), le patient peut plus facilement sortir du lit et recevoir des soins.
009	Pédale hauteur variable • Facile à utiliser
	La hauteur du lit peut être réglée via une pompe hydraulique, à l'aide d'une pédale de pied.
010	Frein central (*) • Activation en un seul mouvement
	Les roulettes avec frein central et pédale facilement accessible, rendent l'utilisation du lit Vico plus facile pour le personnel soignant.
011	Roulettes • Très grande maniabilité
	Un large éventail de roulettes au design de grande qualité garantit un lit extrêmement mobile et maniable.
012	Panneaux de lit • Un ensemble harmonieux
	Il y a 4 variantes différentes dans de jolis décors en bois pour le panneau de tête et le panneau de pied.

Haelvoet sa
Edition 2010
Haelvoet se réserve le droit d'apporter des modifications.
Des petites différences de couleurs sont possibles.

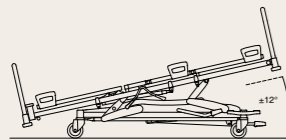
* option Vico Care

Le confort pour tous

Par sa facilité d'utilisation et son utilisation conviviale, le lit Vico Care constitue le lit idéal pour le personnel soignant pendant leur travail quotidien.

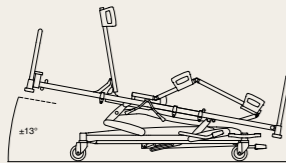
• Commandes

Le levier de commande est facile à utiliser et à manipuler. La pédale pour le réglage de la hauteur est accessible des deux côtés du lit.



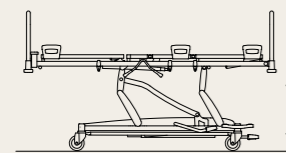
Position (anti-) Trendelenburg

La position (anti-) Trendelenburg (*) peut être réglée via la pédale rouge au pied du lit. En appuyant sur la pédale, le lit s'incline jusqu'à la position souhaitée, le tout dans un mouvement harmonieux.



Position assise ou position relax

Le sommier en trois ou en quatre (*) parties offre plusieurs possibilités de réglage et dispose d'une commande d'accès facile aux deux côtés du lit. Ainsi, le patient peut facilement se mettre dans la position assise souhaitée - ou, en cas d'un sommier en quatre parties la position relax (*).



Position haute/basse

La pédale de pied pour le réglage de la hauteur du lit permet de régler la hauteur du lit souhaitée des deux côtés du lit en gardant les mains libres. La position la plus haute du lit est de 80 cm (roulettes ø 125 mm). Cette position permet d'examiner et de soigner le patient sans contrainte pour le dos.

• Point virtuel

Un point virtuel augmente nettement le confort du patient. En inclinant le dossier vers le haut, ce dernier se déplace automatiquement vers l'arrière, ce qui donnera une réduction de la pression du pelvis et un risque du décubitus réduit.

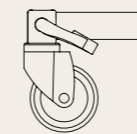


Mobile et flexible

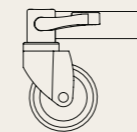
L'utilisation quotidienne est simplifiée grâce à un lit facile à déplacer et maniable.

• Frein central

Le lit Vico est équipé d'une pédale de frein central design (*) des deux côtés du lit. La pédale actionne simultanément les 4 roulettes et peut être placée dans 3 positions.

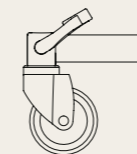


4 roulettes freinées



4 roulettes libres

Cette position permet de déplacer le lit dans toutes les directions.



1 roue directionnelle fixe

Cette roue facilite la conduite du lit selon un trajet en ligne droite.



Convivialité

• Mécanique

Entretien réduit au minimum

Une pompe hydraulique et des vérins à gaz, sans entretien, vous garantissent un investissement durable.

• Couvercle de recouvrement amovible Hygiénique

Les surfaces difficiles d'accès sont faciles à nettoyer grâce au couvercle de recouvrement en matière synthétique (*). Il n'y a aucune chance pour l'accumulation de saletés.



004

• Rallonge de lit

Un lit de soins doit pouvoir répondre aux besoins et aux souhaits de tout le monde, quelle que soit la taille de l'utilisateur. La rallonge de lit intégrée permet d'allonger le lit de 20 cm.

Deux méthodes différentes pour le prolongement du lit sont disponibles au choix : une allonge télescopique du lit en combinaison avec les galeries Trix ou une allonge permanente (10 ou 20 cm) dans le cas de l'utilisation des longues galeries Pollux.

Avec la rallonge-pieds en option (*), une fonctionnalité complète du plan de couchage est par conséquent garantie.

• Sans courant

Le lit Vico Care complètement hydraulique convient partout.

001 Le levier de commande.

002 La pédale pour le réglage de la hauteur variable se trouve aux deux côtés du lit, et est facilement accessible pour le personnel soignant.

003 La pédale Trend- et anti-Trendelenburg (*).

004 Lorsque le lit est allongé, la galerie télescopique Trix (*) protège le résident complètement sur toute la longueur du lit.

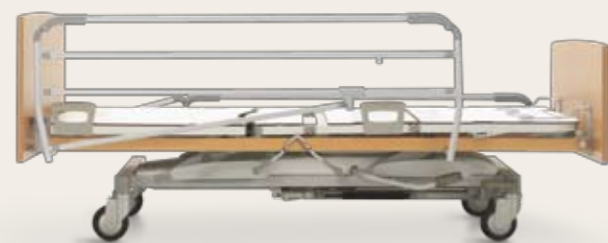
005 Si on opte pour un freinage central (*), le lit sera équipé d'une pédale de freinage simple. La pédale de freinage double et la roue directionnelle sont optionnelles.

006 Le couvercle de recouvrement (*) amovible simplifie le nettoyage.

* option Vico Care

L'atout de la sécurité

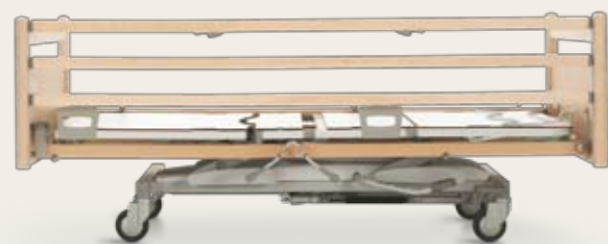
Nos différentes galeries de protection offrent au usager une sécurité optimale, quelle que soit la position du lit. Chaque type de galerie de protection possède ses avantages spécifiques à la fois pour l'utilisateur et le résident. A vous de choisir ce qui vous convient.



Les galeries Atmosphère (*) se composent d'une seule pièce et peuvent être descendues en déverrouillant simplement un cliquet de sécurité.



Les galeries Pollux (*) comprennent 2 lattes solides en bois. Une distance garantie entre les deux lattes fait en sorte que les galeries satisfont sans le moindre problème aux normes les plus strictes. La commande à deux mains dispose d'une fonction de sécurité qui empêche l'abaissement involontaire de la galerie.



Les galeries Trix (*) offrent, avec leurs 3 lattes, une sécurité sur toute la longueur du lit. Un système télescopique intégré fait en sorte que la galerie Trix ferme toute la longueur du côté lit, même lorsque le lit est prolongé.

007 Dans le cas de l'utilisation de matelas anti-décubitus plus épais, on peut, à l'aide d'une 4^{ème} latte (*) proposer une protection supplémentaire de 13 cm. Cette protection est entièrement intégrée dans la galerie Trix, ce qui fait qu'aucun embout supplémentaire n'est donc nécessaire.

008 La commande à deux mains dispose d'une fonction de sécurité qui empêche l'abaissement involontaire de la galerie.

* option Vico Care












007



008

Accessoires

Les accessoires que notre société propose pour ses lits de soins sont parfaitement adaptés aux douilles de lit et aux supports pour accessoires existants. Chez Haelvoet nous avons les mêmes exigences de qualité pour les accessoires que pour nos lits de soins, si bien que vous avez toujours la certitude de disposer vraiment du meilleur matériel.

001	Potence		La potence de lit est composée d'un tube en acier plié à parois épaisses. La potence est pourvue d'une poignée suspendue à une lanière à réglage manuel. Un système enrouleur automatique est disponible en option.	006	Porte-sérum		Le porte-sérum pour lit se compose d'une partie fixe et d'une partie réglable. La partie réglable est pourvue de 4 crochets sérum. Le porte-sérum est également disponible dans une version non-réglable avec 2 crochets sérum.
002	Porte-sérum pour potence		Le porte-sérum pour potence de lit est composé de 4 crochets. Il se place facilement sur la potence.	007	Aide pour se lever		L'aide pour se lever offre au résident un support optimal pour monter dans le lit ou en descendre. Sa forme ergonomique facilite l'entrée et la sortie du lit.
003	Tablette repas		La tablette repas peut être fixée sur les différents types de galeries et peut facilement être rangée au pied du lit.	008	Porte-urinal		Le porte-urinal se fixe à 2 crochets pour accessoires en matière synthétique (option). Il existe 2 modèles différents.
004	Porte-accessoires		Le porte-accessoires peut être utilisé lorsque le patient a des besoins spécifiques. L'étrier est équipé de 4 crochets et mesure 310 mm. Il se fixe à deux crochets pour accessoires (option).	009	Housse pour galeries de protection		La housse amovible en similicuir peut être montée très facilement autour de la galerie. Elle offre principalement une protection pour les résidents agités.
005	Porte-bocal		Le porte-bocal peut contenir deux bocaux. Il se fixe à deux crochets pour accessoires (option).				

Design élégant

Tout le monde se préoccupe du bien-être de l'utilisateur. L'autonomie et la forme sont les facteurs environnementaux qui jouent un rôle important à ce niveau. C'est justement la raison pour laquelle la technique la plus moderne et la fonctionnalité de pointe ont été emballées dans une belle conception pour le lit Vico Care.

• Panneaux de lit

La structure de notre lit permet de choisir parmi 4 types. Chaque panneau est caractérisé par ses lignes claires et son souci du détail. Grâce à l'absence de boulons de fixation visibles, le panneau a non seulement du style, mais il s'entretient également facilement.



009 Des couleurs qui s'agencent, les matériaux familiers et un design fonctionnel constituent un ensemble qui favorise le bien-être de l'utilisateur.



Type 1 : Le panneau de lit standard **Midea** a un rayonnement moderne.



Type 2 : Le panneau de lit intemporel **Hypnos (*)** peut facilement être intégré grâce à ces styles massif et ronds.



Type 3 : Le panneau de lit aux belles formes **Felina (*)** est caractérisé par une poignée légèrement courbée.

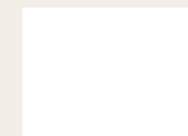


Type 4 : Des lignes plus strictes caractérisent le panneau de lit **Valentino (*)**.

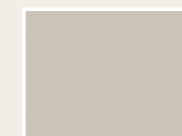
• Finition et qualité

Grâce au large choix de couleurs dans notre collection standard, vous avez la possibilité d'intégrer entièrement ce lit dans l'intérieur de votre établissement.

Mélamine



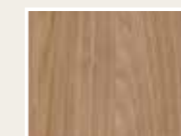
snow white
code 8685BS



cashmere
code 5981BS



classic beech
code 0381BS



light select walnut
code K008PW



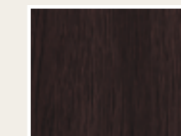
birch
code 1715BS



blonde liberty elm
code K017PW

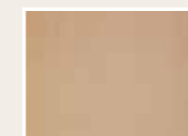


wengé
code 0854BS



louisiana wengé
code 9763BS

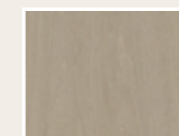
Bois massif (*)



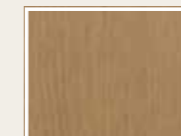
nature varnish
code 25



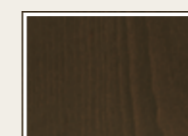
white varnish *
code 121



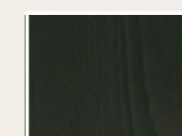
washed oak *
code 170



havana *
code 056



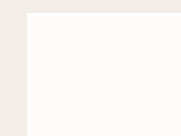
puce dark oak *
code 020



wengé *
code 125



cashmere*
code 149



white mat lacquer *
code 300

Vous pouvez toujours demander des échantillons des bois teintés.

Si vous le désirez, des solutions sont disponibles pour s'adapter dans l'aménagement de votre environnement de soins.



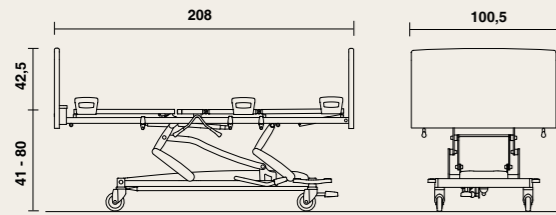
Ce certificat PEFC est une garantie que le bois utilisé par Haelvoet provient d'une forêt gérée de manière durable. Une gestion durable de la forêt est une gestion qui est en même temps viable au niveau économique, écologique et socialement favorable. En achetant nos produits PEFC, vous contribuez également à la survie de nos forêts et à un meilleur environnement.

Le bois est un produit naturel, il peut y avoir de petites différences de couleur.

* option Vico Care

Vico Care Résumé

• Dimensions et performances (pour un lit standard)



- largeur : 100,5 cm, longueur : 208 cm;
- variation de la hauteur de la surface de couchage :
± 41 cm - ± 80 cm (avec des roues Ø 125 mm),
± 40 cm - ± 79 cm (avec des roues dissimulées) ;
- espace libre chariot: 100 à 150 mm
(en fonction de la hauteur du sommier) ;
- charge de fonctionnement en sécurité : 200 kg;
- poids (hors extensions) : 115 kg ;
- dimensions du matelas : 195 x 85 cm, épaisseur : 12 à 15 cm.



Un excellent rapport qualité-prix ne porte pas préjudice à l'environnement, car Haelvoet accorde une grande importance à la durabilité, aux deux sens du terme. Tous nos produits ont une longue durée de vie et sont délivrés avec une garantie de 10 ans sur les vices de construction.



Grâce à nos processus de production moderne et écologiques, une utilisation maximale de matériaux recyclables et notre certificat PEFC, opter pour Haelvoet, c'est opter pour un produit correct.

CE Le lit de soins Vico est fabriqué selon la norme ISO 9001:2000 et est conforme à la directive européenne relative aux dispositifs médicaux 93/42/EEG et à toutes les normes européennes harmonisées qui sont d'application :

EN 60601-1 Appareils électromédicaux - Partie 1 : Exigences générales pour la sécurité, à l'exception des dispositions électriques.

EN 60601-2-52 Appareils électromédicaux - Partie 2-52 : Exigences particulières pour la sécurité de base et prestations essentielles de lits médicaux, à l'exception des dispositions électriques.

EN ISO 14971 Application analyse des risques pour les produits médicaux.

	Standard Vico		Options Vico			
SURFACE DE COUCHAGE						
	• Sommier en acier composé de 3 parties	• Rallonge de lit télescopique allant jusqu'à 20 cm	• Sommier en acier composé de 4 parties	• Sommier en 3 parties avec panneaux amovibles en matière synthétique	• Sommier en 4 parties avec panneaux amovibles en matière synthétique	• Rallonge-pieds jusqu'à 20 cm
ROULETTES						
	• Roulettes Levina Ø 125 mm, freinage individuel		• Roulettes Cover design Ø 125 mm, freinage central, avec ou sans roue directionnelle	• Roulettes Cover design Ø 150 mm, freinage central, avec roue directionnelle	• Roulettes Integral Ø 150 mm, freinage central, avec roue directionnelle	• Roulettes dissimulées Ø 50 mm, freinage central
TYPE DE PANNEAU						
	• Panneau Midea (uniquement avec galeries Atmosphère et Pollux)		• Panneau Hypnos	• Panneau Felina	• Panneau Valentino	• Butoirs (impossible sur le Midea) • Protection murale
GALERIES DE PROTECTION						
			• Galeries de protection Atmosphère	• Galeries de protection Pollux	• Galeries de protection Trix	• Galeries de protection Trix avec 4ème latte
COMMANDE						
	• Levier de commande	• Pédale hauteur variable	• Pédale (anti-) Trendelenburg			
EXTRA						
			• Couvercle de recouvrement	• Latte en bois pour cadre de lit	• Bande décorative (profil avant et arrière du chariot)	• 6 crochets pour accessoires en matière synthétique